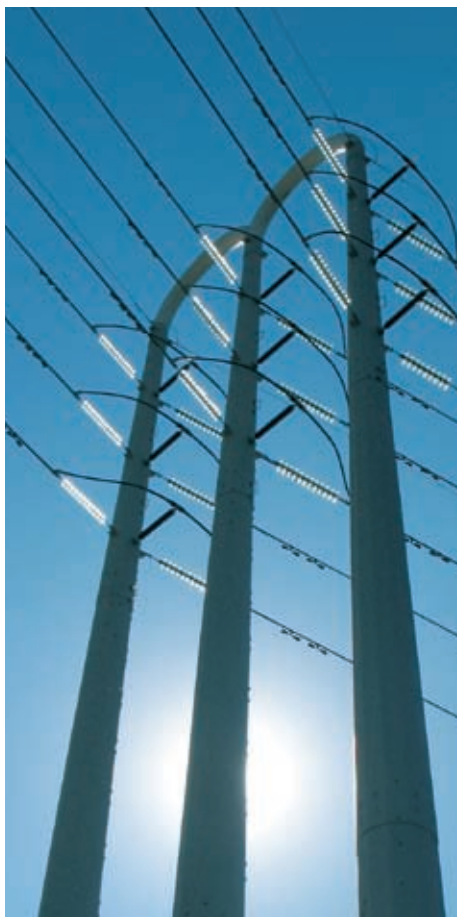


Allied Telesis uvádí na trh tři média konvertory se sníženou spotřebou energie



Konvertory AT-MCF2300, AT-MCF2032SP a AT-MC605 nabízejí uživatelům vylepšenou funkčnost a jsou opatřeny osvědčením o ochraně životního prostředí.

Allied Telesis uvedla na trh tři nové produkty pro konverzi médií, a to konvertory AT-MC605, AT-MCF2300 a AT-MCF2032SP. Výrobky nabízejí ve srovnání se svými předchůdci vylepšené funkce a jsou navrženy pro maximální flexibilitu a snadnost nasazení. Tři nové doplňky v řadě média konvertorů jsou dalším příkladem závazku společnosti Allied Telesis k poskytování řešení v rámci zelené technologie; zejména konvertor AT-MC605 vykazuje extrémně nízkou spotřebu energie a splňuje certifikaci Energy Star.

Klíčové vlastnosti:

- Konvertor AT-MCF2300 představuje kompaktní řízený systém konverze médií poskytující velmi vysoký stupeň vytižitelnosti systému. Šasi 3U může pojmout až čtyři vícekanálové zásuvné moduly a tím nabízí až 48 nezávislých kanálů. Šasi má hloubku pouze 27,7cm a poskytuje tak konverzi o nejvyšší hustotě na trhu.
- Volitelný řídicí modul poskytuje lepší ovládnání šasi, zatímco duální výkonový modul s možností propojení Hot Swap zajišťuje maximální vytižitelnost systému.
- Všechny konverzní zásuvné moduly a napájecí zdroje, jakož i řídicí modul, lze měnit za chodu „Hot Swap“.
- Konvertor AT-MCF2300 se snadno instaluje a udržuje. Terénní podpora je jednodušší, jelikož náhradní řízení a konverzní zásuvné moduly mohou automaticky převzít operační parametry vyměněného modulu. Tím se tudíž snižuje doba prostoje, zatímco je inženýrům umožněno provádět daný úkol s minimálním nebo žádným zaškolením.

AT-MCF2032SP představuje nový zásuvný modul pro šasi konvertoru AT-MCF2000 a AT-MCF2300.

- Zásuvný modul v sobě v malém prostoru nabízí 12 kanálů gigabitové konverze a podporuje jak optické SFP, tak i metalické porty 10/100/1000T. To umožňuje nasazení zásuvného modulu do SFP portů Fast Ethernet nebo Gigabit Ethernet, s mnohovidovým nebo jednovidovým optickým vláknem, duálním nebo jednoduchým vláknem.

- Údržba je snadná, náhradní zásuvné moduly se automaticky konfiguruji pomocí dřívějších parametrů a podobně se může náhradní řídicí modul naučit konfiguraci dřívější karty. Tím je technikům umožněno provádět údržbu na konvertoru AT-MCF2032SP dokonce bez zaškolení.

Samostatný konvertor AT-MC605 je rozšířeným média konvertorem Ethernet přes VDSL.

- Nahrazuje jednotku poskytovatele AT-MC601 a také jednotku účastníka AT-MC602 a nabízí mnohem vyšší výkonnost.
- AT-MC605 dokáže podporovat až 1,2km telefonního kabelu a je schopen značně vyšších rychlostí než předchozí model, a to až 100 Mbps u krátkých kabelových tras.
- AT-MC605 nabízí zvýšenou flexibilitu, jelikož lze jednu jednotku přepínat tak, aby fungovala na obou koncích kabelů.
- Jednoduché nastavení také znamená, že není zapotřebí žádná instruktáž ohledně výrobku.
- AT-MC605 je zvláště vhodný pro zařízení např. v pohostinství, kde existuje požadavek poskytnutí datového bodu v každé místnosti. Tím je umožněno použít stávající telefonní vedení nejen pro přenos dat, ale také k jeho původnímu účelu.

Hlavní výhody:

Hlavními výhodami konvertorů AT-MC605, AT-MCF2300 a AT-MCF2032SP jsou jejich flexibilita a snadnost používání, nicméně stále relevantnějším faktorem, který je třeba vzít v úvahu v této svízelné ekonomické situaci, je efektivnost vynaložených prostředků.

Konvertory AT-MC605, AT-MCF2300 a AT-MCF2032SP jsou k dostání od března.

Více informací naleznete na www.alliedtelesis.com